



JOUW DESIGN

Aanleveren

PRINT, SUBLIMATIE & GRAVEREN

your  surprise

ZO LEVER JE JOUW DESIGN AAN...

ALS JE VAN ONS EEN 'MASK' OF 'MASKER' HEBT ONTVANGEN

Het masker geeft aan welke gedeelten van het design weg gaan vallen of bijvoorbeeld op de zijkant van het cadeau worden gedrukt. Gebruik het masker om te bepalen waar de belangrijke elementen van je design moeten komen. Houd daarbij voldoende afstand van de randen van het masker om ruimte te laten voor kleine afwijkingen bij het produceren.

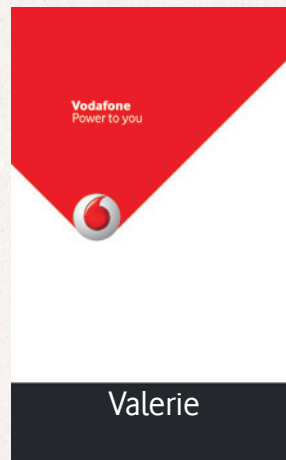
Voorbeeld van een masker
(iphone 7 case rondom bedrukt)



Gebruik het masker tijdens de ontwerpfase voor het uitlijnen van teksten, foto's en illustraties



Lever je ontwerp bij ons aan zonder masker!



ZO LEVER JE JOUW DESIGN AAN...

ALS JE VAN ONS EEN AFMETING HEBT ONTVANGEN INCLUSIEF 'AFLOOP'.

Maak een bestand aan met de afmetingen die je van ons hebt ontvangen (300dpi). Houd er bij het ontwerpen rekening mee dat 2,5 mm rondom zal wegvallen tijdens het produceren van het cadeau. We hebben deze speling nodig om kleine afwijkingen tijdens de productie op te kunnen vangen.

Voorbeeld: Onderzetter
Design-maat: 100 x 100 mm



Houd er rekening mee dat er rond de randen 2,5 mm gaat afvallen bij de productie. Houd in dit geval ook rekening met de afgeronde hoeken



2,5 MM RONDOM JE
DESIGN KOMT NIET
OP HET CADEAU

A diagram showing a horizontal line with a double-headed arrow above it, indicating a 2.5 mm margin. The text '2,5 MM RONDOM JE DESIGN KOMT NIET OP HET CADEAU' is positioned to the left of the diagram.

De uiteindelijke onderzetter is
95 x 95 mm



ZO LEVER JE JOUW DESIGN AAN...

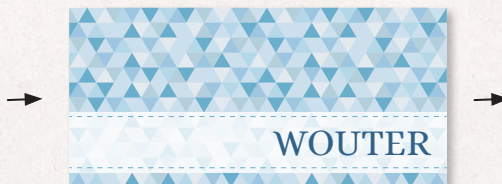
ALS JE VAN ONS EEN AFMETING HEBT ONTVANGEN ZONDER 'AFLOOP'.

Maak een bestand aan met de afmetingen die je van ons hebt ontvangen. Zorg dat het bestand voldoende resolutie heeft (300 dpi). Je volledige ontwerp komt op het cadeau, er zal niets van de randen afvallen.

Voorbeeld: Thermobeker
Design-maat: 208 x 99 mm

Je kunt het hele oppervlak
gebruiken voor je design

Het hele design wordt door ons
op het cadeau gezet



ZO LEVER JE JOUW DESIGN AAN...

WANNEER JE WILT GRAVEREN IN GLAS

Maak een bestand aan met de afmetingen die je van ons hebt ontvangen. Zorg dat het bestand voldoende resolutie heeft (300 dpi). Je volledige ontwerp komt op het cadeau, er zal niets van de randen afvallen.

Aandachtspunten bij het ontwerp:

- Wij krijgen de bestanden het liefst zwart wit aangeleverd. Zwart wordt gegraveerd en de witte gedeeltes niet.
- Lijnen moeten minimaal 1mm dik zijn.
- Designs mogen niet teveel en te grote zwarte oppervlaktes bevatten, dit i.v.m. het barsten van het glas. Bierglazen, whiskeyglazen, bierpullen en longdrinkglazen hebben dikker glas en kunnen iets meer hebben.
- Champagneglazen: alleen tekst en dunne lijnen, geen volvlakken of logo's
- Wijnglazen: Logo's mogelijk, geen grote zwarte vlakken.

Lage resolutie bestanden (afbeeldingen van Facebook, Instagram, screenshots) zijn van onvoldoende kwaliteit en kunnen niet worden gegraveerd.

WANNEER JE WILT GRAVEREN IN HOUT

Ongeveer dezelfde richtlijnen als bij het graveren in glas. Lijnen moeten wel minimaal 1 mm dik zijn maar grotere zwarte vlakken zijn hier makkelijker te verwerken.

ALLEEN DUNNE LIJNTJES,
NIET TEVEEL ZWART



LIJNEN MOGEN IETS
DIKKER, VLAKKEN
IETS GROTER



FONTS

- Deze **fonts** staan op onze server en kun je gebruiken voor **personaliseerbare teksten** in je ontwerp:

- Alice
- Amatic SC Regular
- AnticDidone
- Army
- Avant Garde Book
- Chelsea Market
- Cookie Regular
- Grand Hotel
- Libre Baskerville
- Pacifico
- Roboto Condenced
- Roboto Slab
- Sophia
- Stint Ultra Condenced
- Stint Ultra Expanded
- Times New Roman

The quick brown fox jumps over a lazy dog.

THE QUICK BROWN FOX JUMPS OVER A LAZY DOG.

The quick brown fox jumps over a lazy dog.

THE QUICK BROWN FOX JUMPS OVER A LAZY DOG.

The quick brown fox jumps over a lazy dog.

The quick brown fox jumps over a lazy dog.

The quick brown fox jumps over a lazy dog.

The quick brown fox jumps over a lazy dog.

The quick brown fox jumps over a lazy dog.

The quick brown fox jumps over a lazy dog.

The quick brown fox jumps over a lazy dog.

The quick brown fox jumps over a lazy dog.

The quick brown fox jumps over a lazy dog.

The quick brown fox jumps over a lazy dog.

The quick brown fox jumps over a lazy dog.

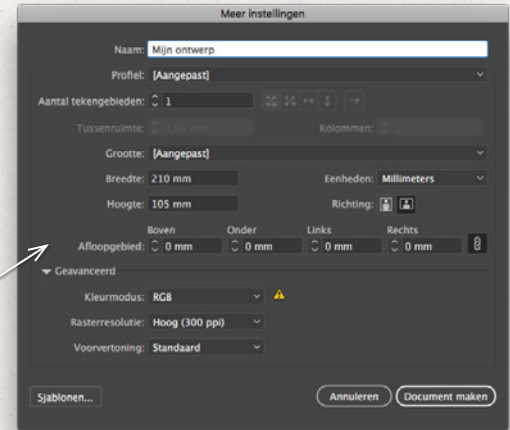
The quick brown fox jumps over a lazy dog.



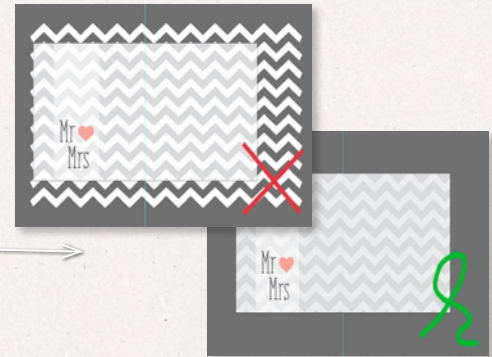
- Er kunnen op verzoek fonts worden **toegevoegd** aan onze editor. Hier zitten wel wat haken en ogen aan:
 - Niet alle fonts zijn geschikt, we zullen ze eerst moeten **testen**.
 - Het font moet over alle **speciale leestekens** beschikken om internationaal gebruikt te kunnen worden.
 - Er moet een **serverlicentie** voor het font worden aangeschaft (niet voor open-source fonts).

ALS JE WERKT MET ILLUSTRATOR

- Maak voor **ieder ontwerp een nieuw bestand** aan, meerdere opmaakvlakken (pagina's) worden niet ondersteund.
- Geef je bestand de **afmetingen** van het totale opmaakvlak **inclusief de afloop** (marge rondom). Dus niet het 'afloopgebied' los invoeren. Als een cadeau zonder marge bijvoorbeeld 205 x 100 mm is voer dan de maten incl. de marge (210 x 105 mm) in.
- Gebruik een **vlak in 30% zwart** om aan te geven waar een eventueel personaliseerbaar **fotovlak** moet komen.
- Gebruik **geen 'lijn'** (outline) **om het fotokader** maar zet een iets groter vlak achter het fotokader.
- Gebruik **.jpg of .png voor ingesloten afbeeldingen** en lever deze ook los aan op de maximaal beschikbare grote.
- Gebruik **geen clipping masks!**
- Zorg ervoor dat wanneer je klaar bent er **niets buiten het opmaakvlak** steekt!
- Maak **geen** gebruik van **gradients of schaduw** effecten. Als je deze toch wilt gebruiken moeten de elementen, inclusief effect, worden omgezet in pixels via Photoshop en opnieuw geplaatst worden als .png (met transparantie).



MATEN INCLUSIEF MARGE, GEEN AFLOOPGEBIED,
RGB KLEURMODUS



ALLES PAST BINNEN HET OPMAAKVLAK

ALS JE WERKT MET PHOTOSHOP

- Gebruik liever Illustrator.
- Maak voor **ieder ontwerp een nieuw bestand** aan, geen 'tekengebieden' gebruiken.
- Geef je bestand de **afmetingen** van het totale opmaakvlak **inclusief de afloop** (marge rondom). Dus als een cadeau zonder marge 205 x 100 mm is voer dan de maten incl. de marge (210 x 105 mm) in. Zet de resolutie op **300 dpi**.
- **Lever aan in .PSD** met behoud van lagen (niet .jpg of .png) en vergeet niet de gebruikte **fonts mee te leveren** of om te zetten in paden.

HEB JE NOG VRAGEN?

Stuur een e-mail naar designsupport@yoursurprise.com